

Datos fundamentales para el inversor

El presente documento recoge los datos fundamentales sobre este fondo que el inversor debe conocer. No se trata de material de promoción comercial. La ley exige que se facilite esta información para ayudarle a comprender la naturaleza del fondo y los riesgos que comporta invertir en él. Es aconsejable que lea el documento para poder tomar una decisión fundada sobre la conveniencia o no de invertir en él.

Classic (el "Compartimento") de un Compartimento de Long Term Investment Fund (SIA) (el "Fondo")

una Clase Classic EUR (la "Clase") - ISIN: (LU0244071956)

El Fondo ha nombrado a FundPartner Solutions (Europe) S.A. como sociedad de gestión.

Objetivos y política de inversión

El objetivo de este Compartimento es obtener una revalorización del capital a largo plazo, principalmente mediante la inversión en una cartera de valores de renta variable de sociedades infravaloradas de todo el mundo con un gran crecimiento y potencial de rentabilidad.

El Compartimento invertirá principalmente en renta variable y en valores vinculados a la renta variable (incluidos bonos convertibles) emitidos por sociedades de todo el mundo.

La cartera estará formada por una selección limitada, aunque diversificada, de valores que el gestor de inversiones considere que ofrecen el mayor potencial de rentabilidad, ya que resulta clave en la filosofía de inversión a largo plazo del Compartimento. El riesgo de inversión se repartirá conservando una tendencia neutra y, por tanto, no se aplicarán límites a ninguna ponderación concreta por divisa, sector o región (incluidos mercados emergentes).

El Compartimento también podrá invertir en productos estructurados como, sin limitación, bonos vinculados al crédito, certificados o cualesquiera otros valores transferibles cuyas rentabilidades están correlacionadas con cambios en, entre otros, un índice (incluidos índices de volatilidad, materias primas, metales preciosos, etc.), divisas, tipos de cambio, valores mobiliarios o una cesta de valores mobiliarios, materias primas con liquidación en efectivo (incluidos metales preciosos) o un organismo de inversión colectiva. El Compartimento también podrá invertir en productos estructurados sin derivados implícitos, relacionados con los cambios en las materias primas (incluidos los metales preciosos) con liquidación en efectivo. Estas inversiones no podrán utilizarse para eludir la política de inversión del Compartimento.

El Compartimento también puede invertir hasta un 10% de su patrimonio

neto en otros organismos de inversión colectiva de capital variable. Dentro de los límites especificados en el folleto, el Compartimento podrá invertir en Rusia, entre otros valores que cotizan en el índice MICEX-RTS.

Con fines de cobertura o de otro tipo, el Compartimento podrá utilizar todo tipo de instrumentos de financieros derivados dentro de los límites y descripciones especificadas en el folleto.

Frecuencia de contratación

El valor liquidativo de esta Clase se calcula todos los días hábiles bancarios en Luxemburgo. La hora límite para remitir órdenes de suscripción y/o reembolso son las 16:00 horas (hora de Luxemburgo) del último día hábil anterior al día de valoración pertinente.

Política de reparto

La Clase es de capitalización. Por lo general, no habrá repartos de dividendos.

Moneda

La divisa de la Clase es EUR.

Horizonte de inversión

Este Compartimento es un vehículo de riesgo medio que trata de obtener la revalorización del capital. Podría ser adecuado para los inversores que busquen un potencial de crecimiento a largo plazo ofrecido mediante la inversión en valores de renta variable y requiere un horizonte de inversión de al menos 5 años.

Perfil de riesgo y remuneración

Menor riesgo

Potencialmente menor remuneración

Mayor riesgo

Potencialmente mayor remuneración



Descargo de responsabilidad por riesgo

- El perfil de riesgo actual se basa en datos históricos y puede no ser una indicación fiable del futuro perfil de riesgo del Compartimento.

- La categoría de riesgo indicada no está garantizada y puede variar a lo largo del tiempo.

- La asignación a la categoría más baja, que corresponde al Número 1, no significa que la inversión esté libre de riesgo.

- El Compartimento no proporciona ninguna medida de garantía del capital ni de protección de los activos.

¿Por qué está este Compartimento en esta categoría?

La estrategia de inversión del Compartimento consiste en invertir en valores de renta variable del mundo entero, poniendo un énfasis especial en empresas infravaloradas con fuerte potencial de crecimiento y rentabilidad. De esta forma, el indicador de riesgo y remuneración corresponde a la volatilidad subyacente de este Compartimento.

¿Existe algún otro riesgo particular?

• **Riesgos de liquidez:** El Compartimento puede invertir una parte de sus activos en valores con escasa liquidez. Se trata de valores que no pueden venderse o intercambiarse por dinero fácilmente sin sufrir una depreciación importante en ciertas condiciones del mercado. Dichos valores tampoco pueden venderse rápidamente, porque no hay inversores ni especuladores disponibles y dispuestos a comprar el activo.

• **Riesgos de contraparte:** El Compartimento puede concluir varias transacciones con socios contractuales. En caso de insolvencia de un socio contractual, este no podrá liquidar las deudas que tiene pendientes

con el Compartimento o solo podrá hacerlo en parte.

• **Riesgos de crédito:** El Compartimento puede invertir una parte de sus activos en títulos de deuda. Los emisores de estos valores de deuda podrían declararse insolventes, lo que quiere decir que los valores perderán parte o la totalidad de su valor.

• **Riesgos por el uso de derivados:** El Compartimento podrá utilizar instrumentos financieros derivados que pueden provocar el apalancamiento del Compartimento y, como consecuencia, fluctuaciones significativas en el valor del Compartimento. El apalancamiento en ciertos tipos de transacciones, incluidas las de derivados, puede perjudicar a la liquidez del Compartimento, provocando la liquidación de posiciones en momentos desfavorables o impidiendo que el Compartimento alcance el objetivo previsto.

El apalancamiento se produce cuando la exposición económica originada por la utilización de derivados es superior a la cuantía invertida y, como consecuencia, se produce la exposición del Compartimento a una pérdida superior a la inversión inicial.

• **Riesgos operativos:** El Compartimento puede ser víctima de fraudes o de actos delictivos. Podría sufrir pérdidas como resultado de malentendidos o errores por parte de los empleados de la sociedad de gestión o terceros externos, o verse perjudicado por acontecimientos externos, como por ejemplo desastres naturales.

Gastos

Gastos no recurrentes percibidos con anterioridad o con posterioridad a la inversión

Gastos de entrada	0.00%
Gastos de salida	0.00%

Este es el máximo que puede detrarse de su capital antes de proceder a la inversión / antes de abonar el producto de la inversión.

Gastos detraídos del fondo a lo largo de un año

Gastos corrientes	2.08%
-------------------	-------

Gastos detraídos del fondo en determinadas condiciones específicas

Comisión de rentabilidad	Abonada trimestralmente al gestor de inversiones, devengada en cada día de valoración y equivalente al 15.00 % de la rentabilidad del valor de inventario neto por acción por encima del rendimiento del índice MSCI World AC Total Return Net.
--------------------------	---

Los gastos que usted podrá pagar están destinados a sufragar los costes de funcionamiento del Compartimento, incluidos los costes de comercialización y distribución. Estos gastos reducen el crecimiento potencial de su inversión. Los gastos reales de entrada y de salida podrán detrarse del asesor o proveedor.

El porcentaje de los gastos corrientes se basa en los gastos del último año, que cierra el 31/12/2018. Dicha cifra puede variar de un año a otro. Se calcula excluyendo:

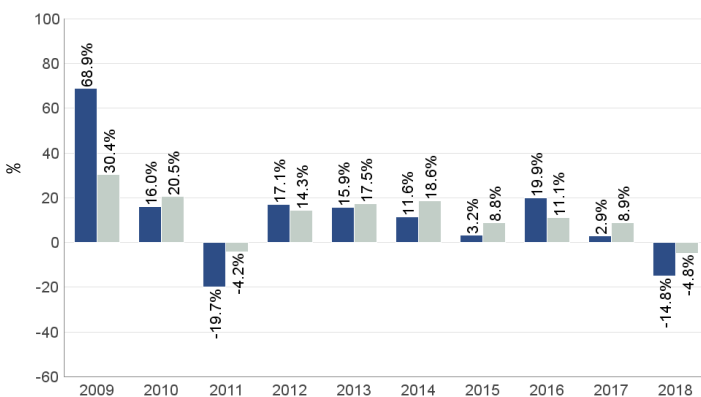
- Las comisiones de rentabilidad (si procede)
- Los costes de transacción de la cartera, excepto en caso de que el Compartimento pague gastos de entrada o de salida cuando compre o venda participaciones de otro organismo de inversión colectiva.

En el caso de una solicitud de conversión, el Fondo podrá, a discreción del Consejo de Administración del Fondo, cargar una comisión por conversión máxima del 1 % del valor liquidativo de las acciones de la Clase en la que se solicite la conversión.

Para obtener información más detallada sobre los gastos, consulte el apartado correspondiente del folleto, el cual se encuentra disponible en las oficinas de la Sociedad de gestión y en Internet en www.fundinfo.com, en www.s-i-a.ch o en www.fundsquare.net.

Rentabilidad histórica

- Classic EUR (LU0244071956)
- MSCI World AC Total Return Net EUR



Tenga en cuenta que la rentabilidad histórica no es una indicación fiable de las rentabilidades que pueden obtenerse en el futuro.

La rentabilidad histórica indicada incluye las comisiones, excepto las comisiones de entrada y salida, que se excluyen del cálculo de la rentabilidad histórica.

La Clase se lanzó el 10/02/2006.

La rentabilidad histórica se ha calculado en EUR.

Información práctica

Domicilio social

15 Avenue J.F. Kennedy L-1855 Luxemburgo.

Sociedad de gestión

FundPartner Solutions (Europe) S.A., 15 Avenue J.F. Kennedy L-1855 Luxemburgo

Depositario

Pictet & Cie (Europe) S.A., 15A Avenue J.F. Kennedy, L-1855 Luxemburgo

Información adicional

Puede obtenerse información más detallada sobre este Fondo, como el folleto, el documento de datos fundamentales para el inversor, los estatutos y los últimos informes anual y semestral, en inglés y de forma gratuita, solicitándola a la Sociedad de gestión o en Internet en www.fundinfo.com, en www.s-i-a.ch o en www.fundsquare.net.

En el sitio web www.group.pictet/fps se pueden encontrar los detalles de la política de remuneración establecida por la sociedad de gestión, así como una descripción de cómo se calculan la remuneración y los beneficios. Los accionistas del Compartimento pueden obtener una copia impresa de la política de remuneración de forma gratuita, previa solicitud.

Publicación de precios

Los últimos valores liquidativos están disponibles de forma gratuita en www.fundinfo.com, en www.s-i-a.ch o en www.fundsquare.net, y en la Sociedad de gestión.

Legislación fiscal

El Fondo está sujeto a la legislación y normativa tributaria de Luxemburgo. Dependiendo de su país de residencia, esto puede afectar a sus inversiones. Para más información, consulte a un asesor fiscal.

Declaración de Responsabilidad

La Sociedad de Gestión únicamente incurrirá en responsabilidad por las declaraciones contenidas en el presente documento que resulten engañosas, inexactas o incoherentes frente a las correspondientes partes del folleto del Fondo.

Canje entre Fondos

Los accionistas podrán solicitar el canje de acciones de cualquier Compartimento por acciones de otro Compartimento, siempre y cuando se cumplan las condiciones para acceder a la clase, tipo o subtipo de acciones de destino, tomando como base de cálculo sus Valores liquidativos respectivos calculados tras la recepción de la solicitud de canje. Es posible que se carguen al inversor los gastos de reembolso y suscripción relacionados con el canje, tal y como se indica en el folleto. Para obtener información más detallada sobre los canjes entre Compartimentos, consulte el apartado correspondiente del folleto.

Información específica del Fondo

Este documento de datos fundamentales para el inversor describe la Clase de un Compartimento del Fondo. Para más información acerca de otras clases o compartimentos, consulte el folleto y los informes periódicos que se elaboran para todo el Fondo.

Los activos y pasivos de cada Compartimento están aislados por ley, lo que significa que el rendimiento de los activos en otros compartimentos no influye en el rendimiento de su inversión.